

Informacja prasowa Sensor Instruments

Listopad 2018

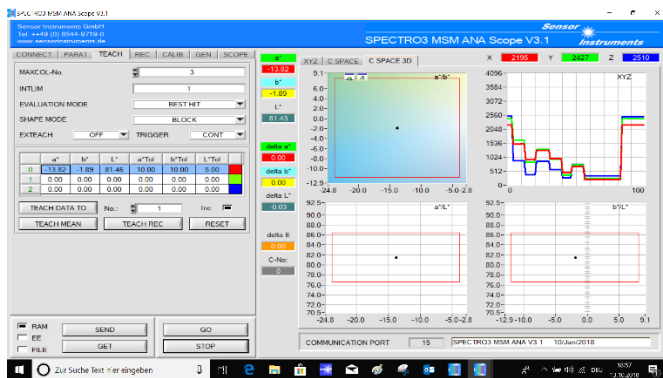
Inline pomiar koloru lakierów przez wziernik o grubości 15 mm

09.11.2018. Sensor Instruments GmbH. Dotychczas kontrola barwy w trakcie produkcji lakierów przeprowadzana była z reguły w laboratorium. Do tego celu należało pobrać próbkę lakieru, której kolor był badany po wyschnięciu do postaci cienkiej warstwy. Proces ten wymagał naturalnie poświęcenia dużo czasu, w trakcie którego proces wytwarzania lakieru mógł odbywać się wykraczając poza granice przyjętych tolerancji, co z kolei powodowałoby czaso-chłonne oraz kosztowne zaangażowanie dodatkowych środków w celu uzyskania właściwych parametrów. Pożądane byłoby, aby natychmiast po wprowadzeniu barwników do materiału podstawowego (system substancji wiążących oraz środków rozcieńczających) uzyskać informacje dotyczące jakości produktu. I właśnie pojawił się wziernik, który został zamontowany w urządzeniu i pozwala na kontrolę koloru lakieru tuż po wprowadzeniu barwników.

Przed wziernikiem w odległości ok. 20 mm umieszczony został przez Sensor Instruments czujnik koloru **SPECTRO-3-28-45°/0°-MSM-ANA-DL**. Dzięki pierścieniowemu oświetleniu pod kątem 45° o parametrach zbliżonych do światła dziennego i umieszczonego pionowo (0°) detektora True – Color nie powstają żadne niepożądane odbicia na powierzchni wziernika, które mogłyby wywierać wpływ na dokładność pomiaru. Dokładność czujników koloru wynosi $dE=0.3$. Oprócz oprogramowania parametrycznego SPECTRO-3-Scope MSM-ANA dochodzi także monitoring - oprogramowanie do zastosowania, które wyświetla na ekranie PC wartości kolorów oraz informuje o trendzie zmian i z kolei pokazuje, która z tych wartości przekracza granicę tolerancji. Następnie dane zawierające także datę, godzinę, jak również wielkości charakterystyczne dla procesu wytwarzania zostają zapisane. Z pomocą trzech sygnałów znajdujących się na wyjściu (4mA ... 20mA lub 0V ... +10V) można wpływać na proces tworzenia koloru.



INLINE-pomiar koloru lakierów przez wżernik o grubości 15 mm za pomocą czujnika koloru



Poglądowe przedstawienie w oprogramowaniu parametrycznym

Kontakt:

Sensor Instruments
 Entwicklungs- und Vertriebs GmbH
 Schlinging 11
 D-94169 Thurmansbang
 Telefon +49 8544 9719-0
 Telefaks +49 8544 9719-13
 info@sensorinstruments.de